

*Le Pavillon de Musique  
de la comtesse du Barry*

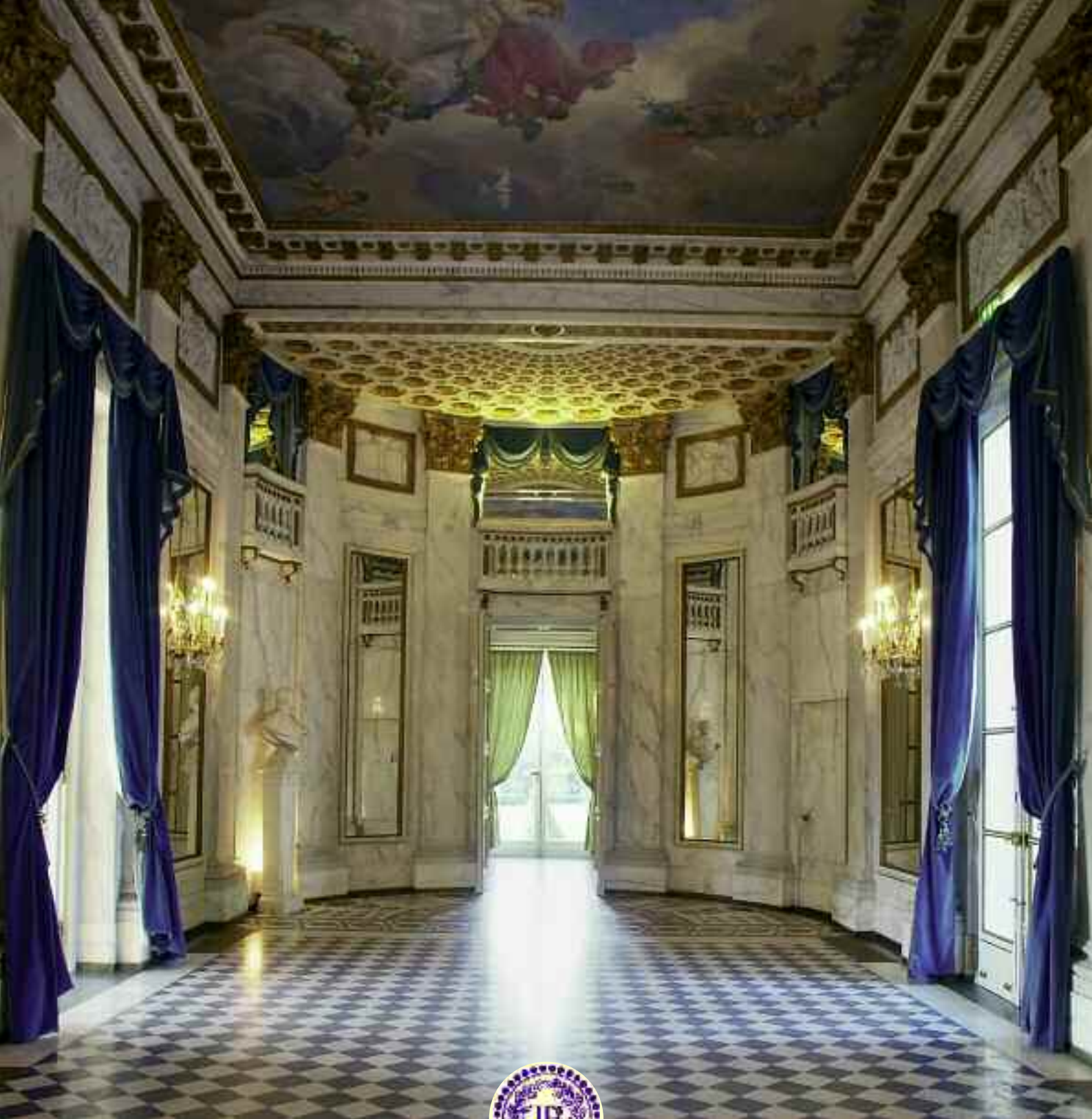


*Louveciennes*



*Conçu par l'architecte Claude-Nicolas Ledoux  
pour la comtesse du Barry,  
le Pavillon de Musique fut inauguré le 2 Septembre 1771.*

*Ce joyau de l'architecture française du 18<sup>ème</sup> siècle,  
dans son écrin de verdure,  
sera le théâtre de vos réceptions de Prestige...*



## Le Salon de Musique

Le Salon de Musique faisait office de salle à manger avec ses tribunes à chaque extrémité pour les invités ou les musiciens du Roi.



On y retrouve, devant un décor en marbre de Carrare, les bustes de la comtesse du Barry par Caffieri et de Louis XV par Lemoine.





---

## Le Salon Ledoux

---

Le Salon Ledoux dit "Cul de Four", dont le décor a été conçu par Restoux, ouvre sur le Parc. Le ciseleur Jacques Gouthière est l'auteur des bronzes qui



ornent les serrures décorées d'entrelacs de lauriers, de myrtes et de roses. Une reproduction de Callais "Claude Nicolas Ledoux et sa fille" complète l'ensemble.



## Le Salon du Roi

Le Salon du Roi est décoré de pilastres de bois finement sculptés, réalisés par Guibert. Dorés à la feuille d'or ces panneaux s'élèvent sur plus de 3 mètres.



Comme il était d'usage, le baromètre et l'horloge, d'époque Louis XV, sont accrochés devant les miroirs. Un grand tapis de la Savonnerie orne le salon.





## Le Salon Fragonard

Les copies des tableaux de Fragonard aux noms évocateurs, dont les originaux sont à New York à la Frick Collection, ornent le salon : Le Rendez-vous,



La Poursuite, La Déclaration d'Amour, L'Amant couronné. De délicates fresques reprenant le thème des arts et réalisées par Sain surplombent les toiles.

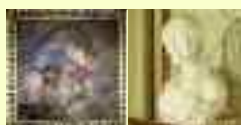




*Avec son parc de 4,6 Ha aux arbres tricentenaires, sa terrasse de 400 m<sup>2</sup> dominant la Seine et ses 250 m<sup>2</sup> de salons, ce superbe lieu vous offre de multiples possibilités de réceptions : réunions de travail, cocktails, dîners, concerts, récitals...*

•  
Superficies

*Salon de Musique*  
➤ 70 m<sup>2</sup>



*Salon Ledoux*  
➤ 48 m<sup>2</sup>

*Salon du Roi*  
➤ 60 m<sup>2</sup>



*Salon Fragonard*  
➤ 36 m<sup>2</sup>

Totalité des salons connectés internet

•  
Capacité intérieure ➤ 144 personnes

•  
Possibilité de mise en place d'un chapiteau dans le parc.

•  
Capacité du parking ➤ 72 voitures

•  
*Le Pavillon de Musique de la Comtesse du Barry*

*8, rue de la Machine - 78430 LOUVECIENNES*

*Tél. : 01 42 22 02 89 - Fax : 01 45 44 30 39*

*Mail : [info@pavillondemusiquedubarry.fr](mailto:info@pavillondemusiquedubarry.fr)*

